



Giunti isolanti PN16 per derivazioni di utenza

Specifiche tecniche

- Prodotti e collaudati: **UNI-CIG 10284**
- Pressione max di esercizio: **16 bar**
- Pressione di collaudo: **18 bar**
- Temperatura max di esercizio: **70°C**
- Resistenza di isolamento in aria 1000V c.c.: **> 5Mohm**
- Resistenza elettrica di prova: **3000 V**

Materiali

- Tronchetti: **acciaio UNI 7088/API 5L**
- Bicchieri: **forgiato A105**
- Anelli isolanti: policarbonato
- Guarnizioni: **NBR**
- Estremità: **ISO7 - API 5L**
- Rivestimenti: **vernici epossidiche**

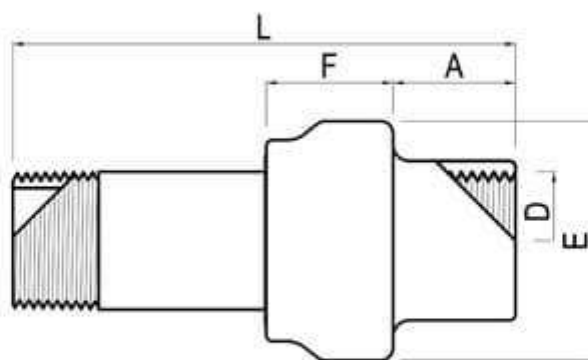
La gamma giunti dielettrici PN16

Solitamente disponibili in **pronta consegna**, i giunti isolanti per derivazioni di utenza **Pn 16** vengono prodotti nei diametri da **3/4"** a **4"** con differenti estremità di accoppiamento (filettate e/o a saldare) con i quali è possibile realizzare ogni tipo di inserimento nelle condotte.

* Le dimensioni espresse in mm sono a titolo informativo e suscettibili a variazioni.

Estremità M/F

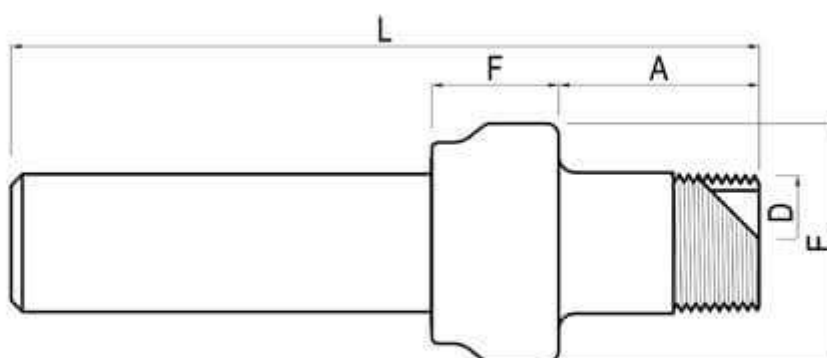
(maschio/femmina)



DN	D	A	F	E	L	Kg
3/4"	26,7	27	31	52	110	0,5
1"	33,4	30	31	58	123	0,7
1" 1/4	42,2	32	33	70	135	1,0
1" 1/2	48,3	32	36	75	145	1,2
2"	60,3	36	39	90	150	1,7
2" 1/2	76,1	40	54	114	171	3,0
3"	88,9	44	65	127	200	4,0
4"	114,3	55	65	152	220	6,5

Estremità M/S

(maschio/saldare)

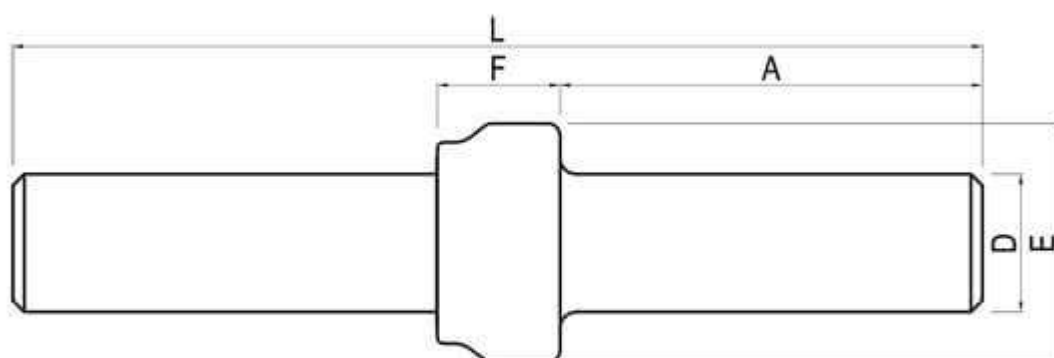


DN	D	A	F	E	L	Kg
3/4"	26,7	41	31	52	167	0,6
1"	33,4	50	31	58	184	0,8
1" 1/4	42,2	51	34	70	194	1,3
1" 1/2	48,3	56	36	75	211	1,5
2"	60,3	62	39	90	227	1,9
2" 1/2	76,1	63	54	114	256	3,8
3"	88,9	72	65	127	300	5,0
4"	114,3	102	65	156	330	7,5



Estremità S/S

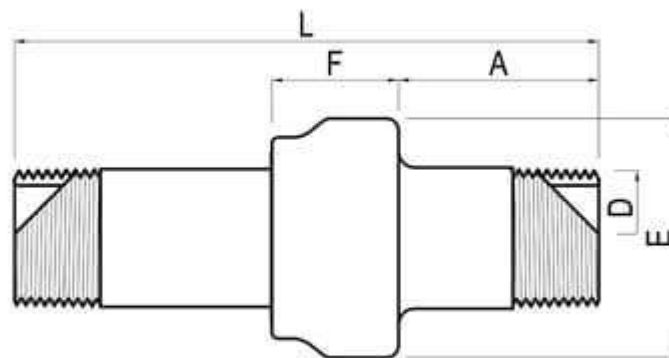
(saldare/saldare)



DN	D	A	F	E	L	Kg
3/4"	26,7	95	31	52	225	0,7
1"	33,4	104	31	58	240	1,0
1" 1/4	42,2	110	34	70	270	1,5
1" 1/2	48,3	119	36	75	280	1,7
2"	60,3	126	39	90	290	2,3
2" 1/2	76,1	139	54	114	330	4,5
3"	88,9	172	65	127	400	6,0
4"	26,7	95	31	52	225	0,7

Estremità M/M

(maschio/maschio)

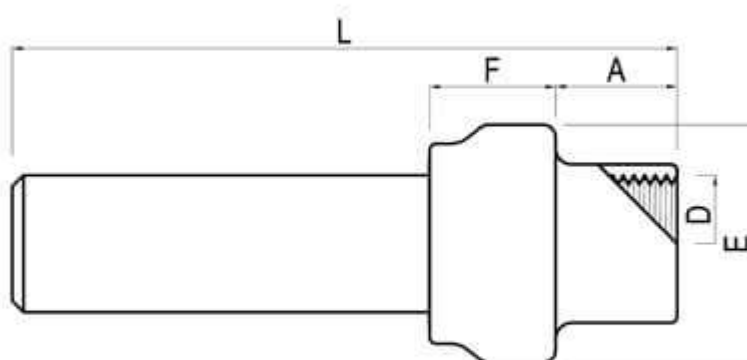


DN	D	A	F	E	L	Kg
3/4"	26,7	41	31	52	124	1,2
1"	33,4	50	31	58	145	1,4
1" 1/4	42,2	51	33	70	154	1,7
1" 1/2	48,3	56	36	75	169	2,0
2"	60,3	62	39	90	176	3,0
2" 1/2	76,1	63	54	114	192	4,5
3"	88,9	72	65	127	233	6,0
4"	114,3	102	65	152	264	9,0



Estremità F/S

(femmina/saldare)



DN	D	A	F	E	L	Kg
3/4"	26,7	27	31	52	153	1,2
1"	33,4	30	31	58	165	1,4
1" 1/4	42,2	32	33	70	175	1,7
1" 1/2	48,3	32	36	75	187	2,0
2"	60,3	36	39	90	200	3,0
2" 1/2	76,1	40	54	114	233	4,5
3"	88,9	44	65	127	280	6,0
4"	114,3	55	65	152	280	9,0